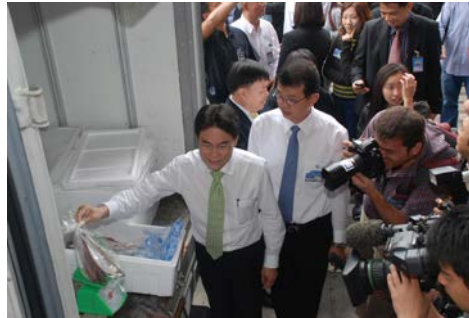


อย. เข้ม ตรวจสอบอาหารนำเข้าจากญี่ปุ่นต่อเนื่อง ป้องกันปนเปื้อนสารกัมมันตรังสี โดยเฉพาะผัก – ผลไม้



นับตั้งแต่เกิดเหตุการณ์การรั่วไหลของสารกัมมันตรังสีในประเทศญี่ปุ่น สำนักงานคณะกรรมการอาหารและยา (อย.) ได้ดำเนินการตรวจสอบอาหารที่นำเข้าจากประเทศญี่ปุ่นอย่างเข้มงวด เพื่อเฝ้าระวังการปนเปื้อนสารกัมมันตรังสีในอาหาร โดยด่านอาหารและยาทุกแห่งมีเจ้าหน้าที่ประจำคอยสุ่มตัวอย่างส่งตรวจวัดสารกัมมันตรังสี สำนักงานปรมาณูเพื่อสันติ และมีการวิเคราะห์การปนเปื้อนสารกัมมันตรังสีที่ใช้เวลาประมาณ 3 ชั่วโมง ต่อ 1 ตัวอย่าง หากผลการตรวจพบการปนเปื้อนเกินกว่าที่มาตรฐานตามที่ประกาศกระทรวง ฯ กำหนด อย. จะมีมาตรการเรียกคืนสินค้าเป็นการเร่งด่วน เพื่อทำลาย รวมทั้งผู้นำเข้าจะได้รับโทษปรับไม่เกิน 50,000 บาท และจะถูกใช้มาตรการกักสินค้านำเข้าของด่านอาหารและยา เมื่อนำเข้าอาหารในครั้งต่อไป

ด้วยการติดตามสถานการณ์ปนเปื้อนสารกัมมันตรังสีในอาหารและน้ำอย่างต่อเนื่อง ซึ่งขณะนี้มีความรุนแรงมากขึ้น และบางประเทศเพิ่มมาตรการคุมเข้ม ในส่วนประเทศไทย อย. ได้เพิ่มมาตรการเข้มข้น โดยเฉพาะผัก – ผลไม้จากเกาะฮอนชู ซึ่งจะเก็บตัวอย่างผัก – ผลไม้ ทุกรายการ และขอความร่วมมือผู้นำเข้าให้ระมัดระวังการนำเข้า รวมทั้งชะลอการจำหน่าย / กระจายสินค้า จนกว่า อย. จะแจ้งผลตรวจให้ทราบ

ทั้งนี้ อย. และหน่วยงานที่เกี่ยวข้องได้ดำเนินการสุ่มตรวจตัวอย่างอาหารนำเข้าจากประเทศญี่ปุ่น ตั้งแต่วันที่ 16 – 23 มีนาคม 2554 จำนวน 65 ตัวอย่าง และในวันที่ 24 มีนาคม อย. ได้รับผลการวิเคราะห์จากสำนักงานปรมาณูเพื่อสันติ จำนวน 39 ตัวอย่าง ได้แก่ พลาสติก 29 ตัวอย่าง, มันทะ 1 ตัวอย่าง, ลูกพลับแห้ง 1 ตัวอย่าง, สตรอว์เบอร์รี 2 ตัวอย่าง, หอย 3 ตัวอย่าง, กุ้ง 2 ตัวอย่าง และปลาหมึก 1 ตัวอย่าง ผลการตรวจวัดสารกัมมันตรังสีอยู่ในเกณฑ์ “ปกติ”

อย่างไรก็ตาม ขอให้ผู้บริโภคความใจในการดำเนินงานของ อย. ซึ่งจะเฝ้าระวังและติดตามข้อมูลจากทั้งในและต่างประเทศ รวมทั้งมีมาตรการในการกำกับดูแลอย่างเข้มงวด ซึ่งหากเหตุการณ์รั่วไหลของสารกัมมันตรังสีในประเทศญี่ปุ่นรุนแรงมากขึ้น อย. จะมีมาตรการในการปรับระดับการเฝ้าระวังเป็นระดับสูงขึ้นโดยอาจกำหนดให้มีการตรวจวัดสารกัมมันตรังสีในอาหารนำเข้าทุกการผลิต (lot) โดยจะต้องรอผลวิเคราะห์ก่อนอนุญาตให้นำเข้ามาจำหน่ายในประเทศ หรือระงับการนำเข้าหรือแสดงใบรับรองความปลอดภัยจากประเทศ ต้นทาง ทั้งนี้ อย. จะรายงานผลการตรวจวิเคราะห์สถานการณ์ความคืบหน้าให้ประชาชนได้รับทราบผ่านสื่อของ อย. อย่างต่อเนื่อง