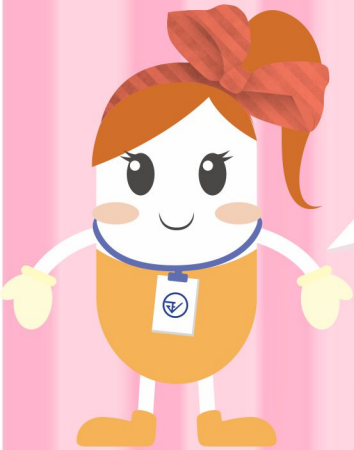


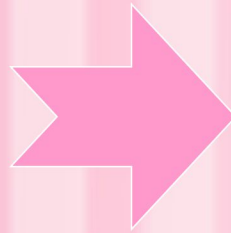
# ป้องกันการแพ้ ต้องรู้จักใช้ เครื่องสำอาง



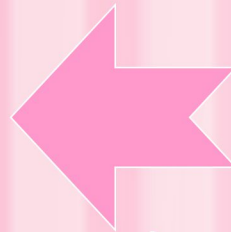
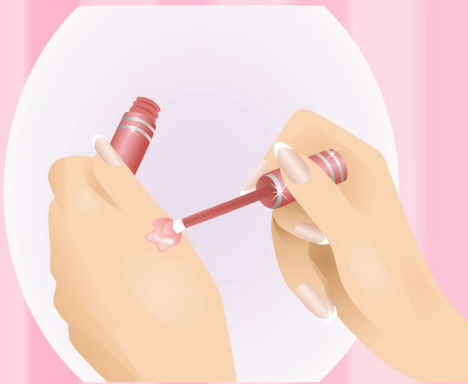
จำเป็นต้องรู้ เพราะ  
เครื่องสำอางกับผู้หญิงเป็นของคู่กัน หลายคนอาจเคยใช้  
เครื่องสำอางแล้วมีอาการแพ้ หากใช้ไม่ถูกวิธีหรือใช้โดย  
ขาดความระมัดระวังมีความเสี่ยงหน้าพังได้ และมี  
ข้อเท็จจริงที่ควรรู้อย่างนี้



# 1



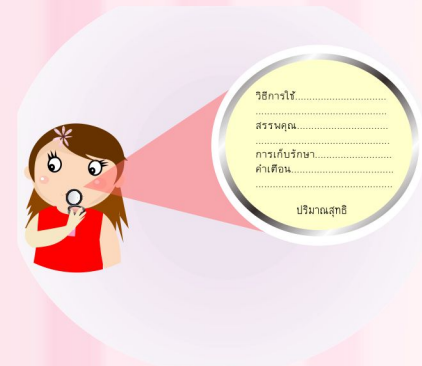
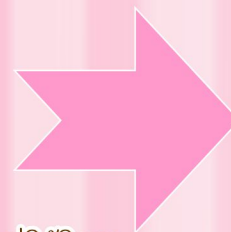
การแพ้ เป็นเรื่องเฉพาะของแต่ละบุคคล ไม่มีผลิตภัณฑ์ใด  
รับประกันได้ว่าไม่ระคายเคืองผิว หรือไม่ก่อให้เกิดการแพ้ได้ 100%  
(หากผลิตภัณฑ์ผิดกฎหมาย จะมีความเสี่ยงในการแพ้ สูงขึ้นหลายเท่า)



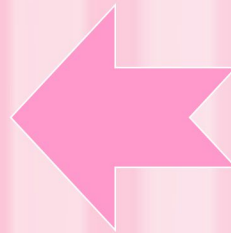
# 2

ผลิตภัณฑ์เครื่องสำอางที่วางขายในท้องตลาด (แม้จะถูกกฎหมาย หรือยี่ห้อดังก็ตาม)  
ควรทำการทดสอบการแพ้ โดยทาปริมาณเล็กน้อยที่ท้องแขนทิ้งไว้ 24-48 ชั่วโมงหาก  
ไม่มีความผิดปกติเกิดขึ้น แสดงว่าใช้ได้

# 3



การใช้อย่างถูกวิธี โดยอ่านฉลากผลิตภัณฑ์ให้ละเอียดและปฏิบัติตาม  
อย่างเคร่งครัด ทั้งวิธีใช้และ คำเตือน หากมีลักษณะสี กลิ่น ผิดปกติ ให้ทิ้งไป



# 4

ให้สังเกตเลขที่จดแจ้งเครื่องสำอาง 10 หลัก  
และเครื่องสำอางทุกชนิดจะต้องมีฉลากภาษาไทย